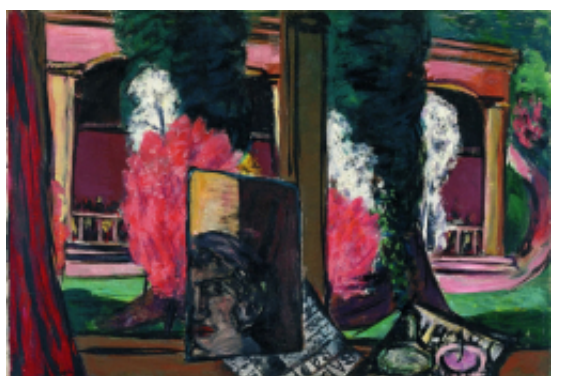


# Einzigartige Kunst Messe "art Karlsruhe"

19.02.2018 12:23:29 von Maximilian Mayer

## Kunst - Raum - Emotion



**Dieses Jahr vom 22.-25. Februar 2018** findet wieder die bekannte und große Kunstmesse „**art Karlsruhe**“ statt. Die „art Karlsruhe“ steht seit 15 Jahren für **besonderen Kunstgenuss**.

Was sie **einzig artig** macht, ist das **gekonnte Wechselspiel zwischen Galerie-Kojen, großzügigen Skulpturenplätzen und spannenden Sonderausstellungen**.

Es werden rund **50.000 Menschen anwesend sein** um die Kunstwerke der über **200 internationalen Galerien** zu bestaunen und hinterfragen.

Das **Angebot** reicht von der **Klassischen Modernen bis hin zur Gegenwartskunst**. Zu diesen Angeboten gibt es noch **zahlreiche One-Artist Shows, ein vielseitiges Rahmenprogramm und mehrere Sonderausstellungen**.

Eine der **besonderen Sonderausstellungen ist die Sammlung Frieder Burda**. Diese umfasst heute rund 1000 Gemälde, Skulpturen und Arbeiten auf Papier und zählt zu den bedeutendsten und qualitativ wertvollsten privaten Kunstsammlungen Europas, die wegweisende Positionen der Kunst des 20. und 21. Jahrhunderts in sich vereint. **Die Highlights daraus werden auf der art Karlsruhe präsentiert** und geben einen Einblick in die reiche Vielschichtigkeit der Sammlung.

Eine ebenfalls **interessante Galerie** ist die **ART-isotope · Galerie Schöber**, die im Jahre 2000 gegründet wurde und dieses Jahr zum 8-mal an der art Karlsruhe teilnimmt. **Diese Galerie fördert Zeitgenössische Kunst mit den Schwerpunkten Druckgrafik, Malerei, Skulptur und Zeichnung** durch regelmäßige Ausstellungen, Beratungen und Messeteilnahmen.

Das **Jugendkirchen-Portal Team** wird wieder **mit Freude und großem Interesse anwesend sein, um einige spannende Kunstobjekte zu finden und zu hinterfragen**. Bei dem Besuch werden wir uns **hauptsächlich auf die Kunst mit spiritueller und christlicher Visualisierung sowie deren Bedeutung beziehen**.

Weitere Information zu der „art Karlsruhe“ 2018 findet ihr [hier](#).